




OKB-000028 | Visual Basic-Projekt lässt sich nicht initialisieren

Montag, 19. November 2012 10:28

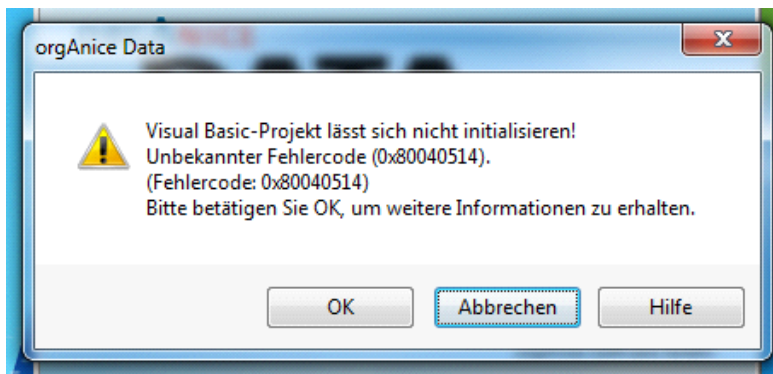
 **FAQ-Nr:** OKB-000028

 **Betrifft:** ab orgAnice CRM 2008

 **Problem:**
Beim Öffnen der Datenbank erhalten Sie folgende Fehlermeldung:


orgAnice Data

Visual Basic-Projekt lässt sich nicht initialisieren!
Unbekannter Fehlercode (0X80040514).
(Fehlercode 0X80040514)
Bitte betätigen Sie OK, um weitere Informationen zu erhalten.

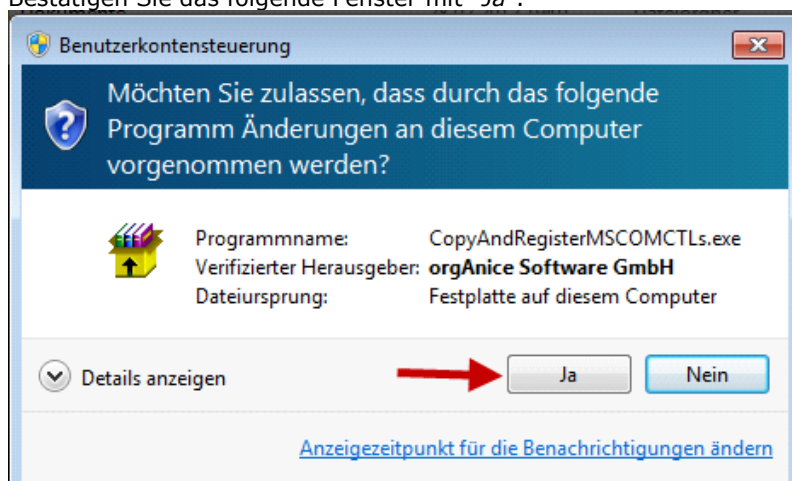


→ **Ursache:**
Die Fehlermeldung resultieren aus Sicherheitsupdates für Microsoft Office vom 15.08.2012 (KB2597986 bzw. KB2687441).

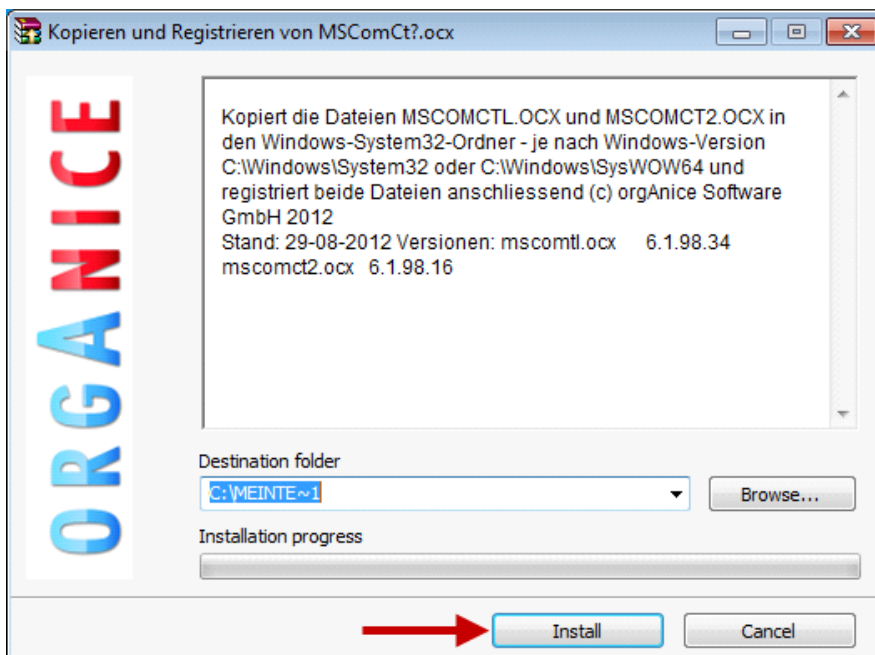
Weitere Informationen finden Sie unter:
<http://www.microsoft.com/de-de/security/pc-security/bulletins/201208.aspx>
<http://technet.microsoft.com/de-de/security/bulletin/ms12-060>

 **Lösung:**
Es muss sichergestellt werden, dass die aktuellen Versionen der Dateien MSComCtl.ocx und MSComCt2.ocx auf Ihrem Rechner vorhanden und registriert sind. Dies wird mit Hilfe des von der orgAnice Software GmbH bereitgestellten Tools erledigt. Gehen Sie bitte folgendermaßen vor:

- 1.) Laden Sie die Datei: [CopyAndRegisterMSCOMCTLs.exe](#) herunter.
- 2.) **Schließen Sie alle Microsoft Office-Produkte wie Excel, Outlook, Word sowie orgAnice.**
- 3.) Führen Sie die heruntergeladene Datei aus.
- 4.) Bestätigen Sie das folgende Fenster mit "Ja".

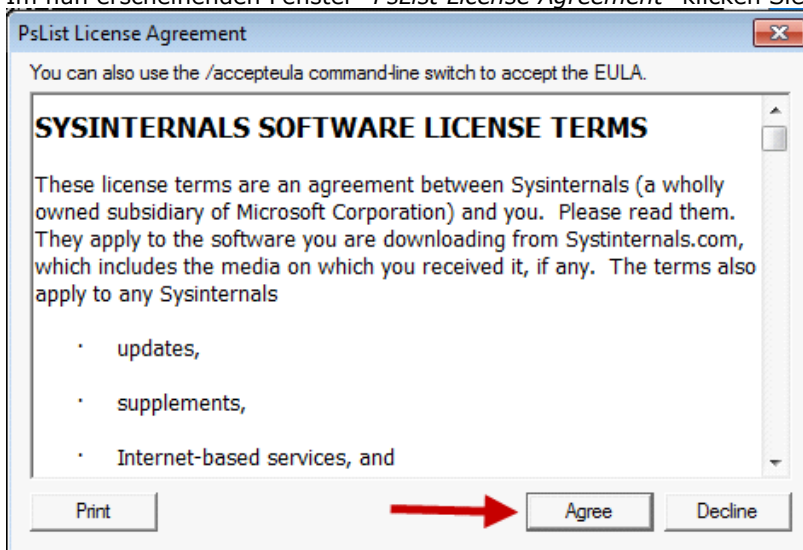


- 5.) Im folgenden Fenster "Kopieren und registrieren von MSComCt?.ocx" klicken Sie auf die Schaltfläche "Installieren".

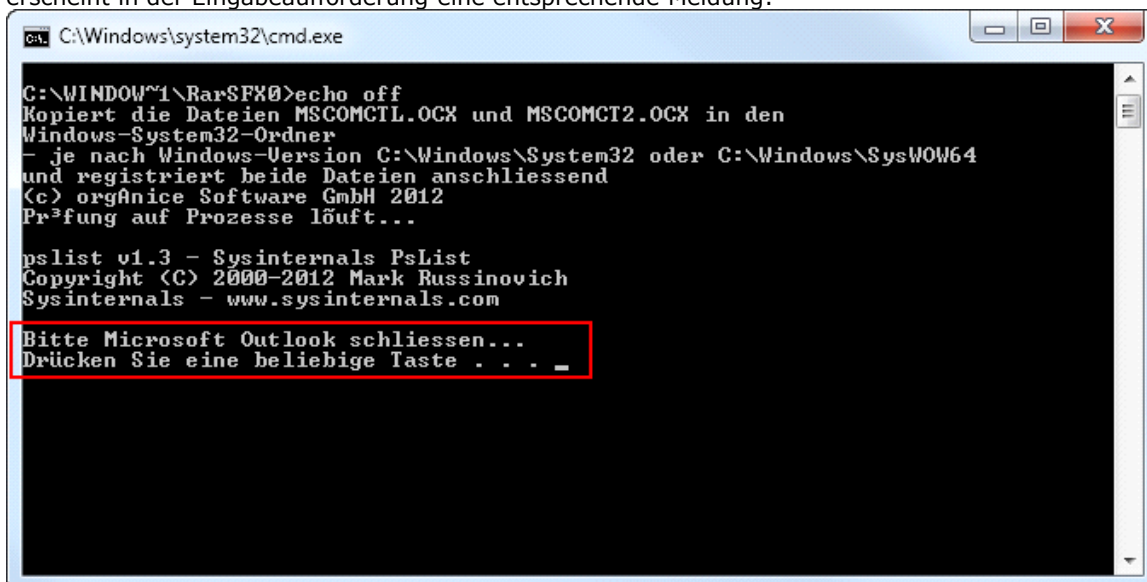


6.) Nur bei Erstausführung des Tools

Im nun erscheinenden Fenster "PsList License Agreement" klicken Sie auf die Schaltfläche "Agree".



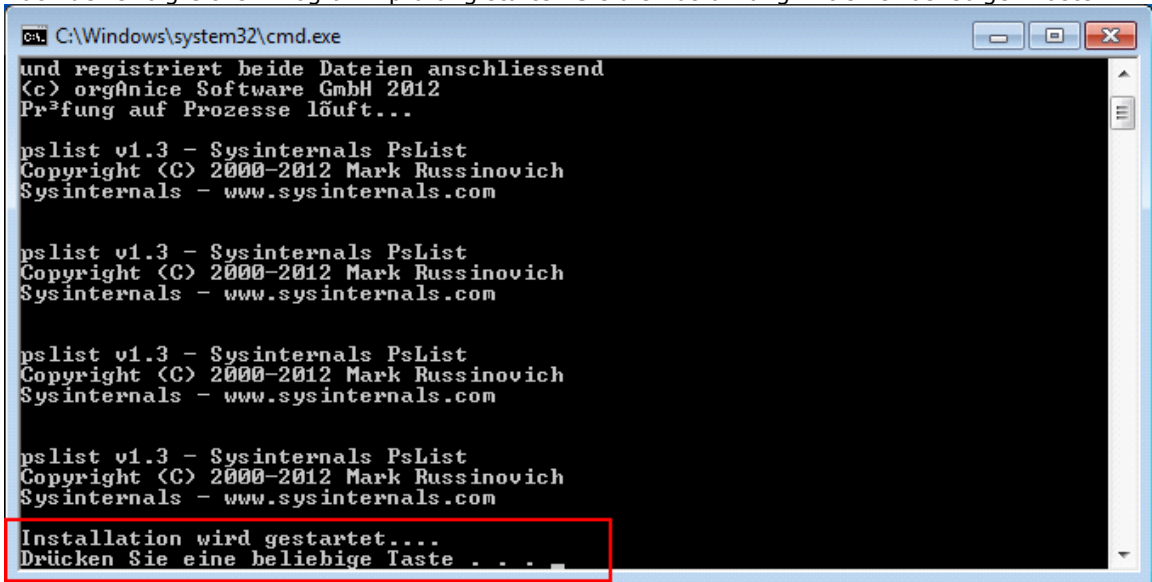
7.) Nun wird geprüft, ob Sie Microsoft Word, Microsoft Excel oder Microsoft Outlook geöffnet haben. Falls ja, erscheint in der Eingabeaufforderung eine entsprechende Meldung:



Kommen Sie der Aufforderung nach und schließen Sie die entsprechenden Programme, kehren zur

Eingabeaufforderung zurück und drücken Sie eine beliebige Taste.

- 8.) Nach der erfolgreichen Programmprüfung starten Sie die Ausführung mit einer beliebigen Taste:



```
C:\Windows\system32\cmd.exe
und registriert beide Dateien anschliessend
(c) orgAnice Software GmbH 2012
Prüfung auf Prozesse läuft...

pslist v1.3 - Sysinternals PsList
Copyright (C) 2000-2012 Mark Russinovich
Sysinternals - www.sysinternals.com

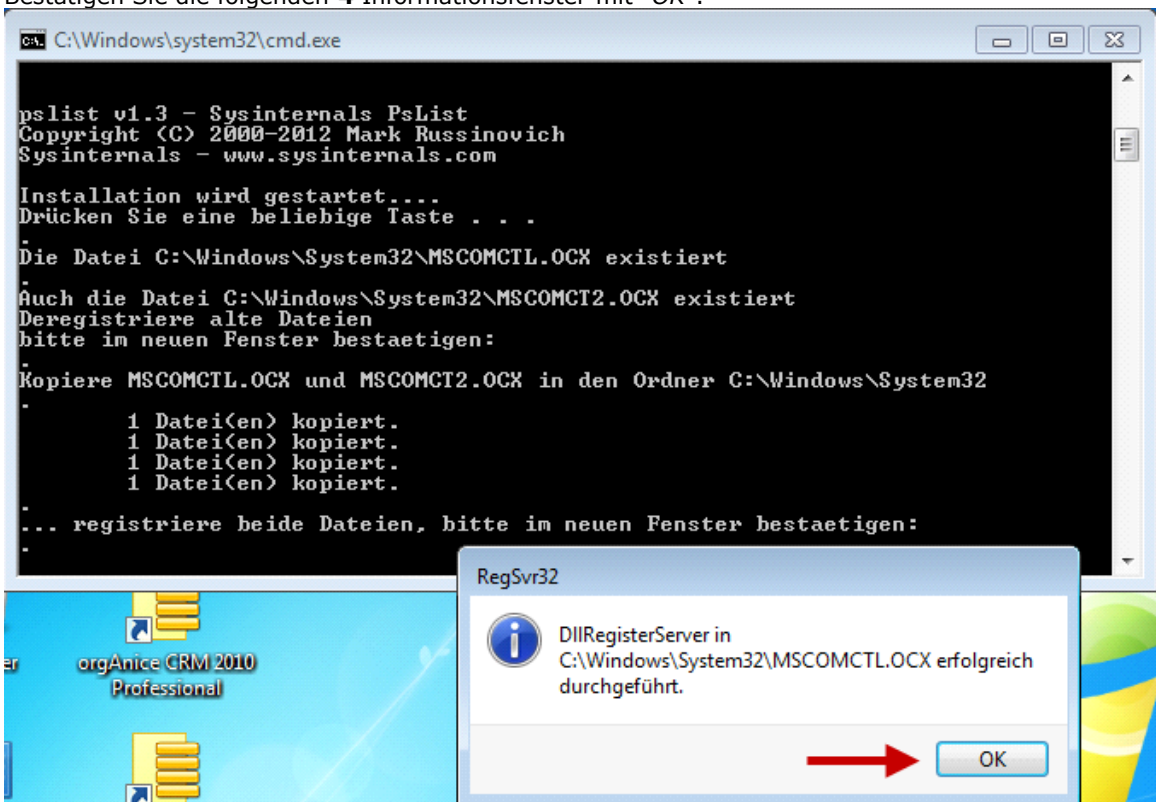
pslist v1.3 - Sysinternals PsList
Copyright (C) 2000-2012 Mark Russinovich
Sysinternals - www.sysinternals.com

pslist v1.3 - Sysinternals PsList
Copyright (C) 2000-2012 Mark Russinovich
Sysinternals - www.sysinternals.com

pslist v1.3 - Sysinternals PsList
Copyright (C) 2000-2012 Mark Russinovich
Sysinternals - www.sysinternals.com

Installation wird gestartet....
Drücken Sie eine beliebige Taste . . .
```

- 9.) Bestätigen Sie die folgenden 4 Informationsfenster mit "OK".



```
C:\Windows\system32\cmd.exe

pslist v1.3 - Sysinternals PsList
Copyright (C) 2000-2012 Mark Russinovich
Sysinternals - www.sysinternals.com

Installation wird gestartet....
Drücken Sie eine beliebige Taste . . .

Die Datei C:\Windows\System32\MSCOMCTL.OCX existiert
Auch die Datei C:\Windows\System32\MSCOMCT2.OCX existiert
Deregistrierte alte Dateien
bitte im neuen Fenster bestätigen:

Kopiere MSCOMCTL.OCX und MSCOMCT2.OCX in den Ordner C:\Windows\System32

1 Datei(en) kopiert.
1 Datei(en) kopiert.
1 Datei(en) kopiert.
1 Datei(en) kopiert.

... registriere beide Dateien, bitte im neuen Fenster bestätigen:
```

RegSvr32

DIIRegisterServer in
C:\Windows\System32\MSCOMCTL.OCX erfolgreich
durchgeführt.

OK

Kontrollieren Sie bitte die Ausgaben der Eingabeaufforderung. Dort finden Sie auch eventuelle Fehlermeldungen:

```
C:\Windows\system32\cmd.exe
-
Die Datei C:\Windows\SysWOW64\MSCOMCTL.OCX existiert
-
Auch die Datei C:\Windows\SysWOW64\MSCOMCT2.OCX existiert
Deregistrierte alte Dateien
bitte im neuen Fenster bestaetigen:
-
Kopiere MSCOMCTL.OCX und MSCOMCT2.OCX in den Ordner C:\Windows\System32
-
Der Prozess kann nicht auf die Datei zugreifen, da sie von einem anderen Prozess
verwendet wird.
  Ø Datei(en) kopiert.
Der Prozess kann nicht auf die Datei zugreifen, da sie von einem anderen Prozess
verwendet wird.
  Ø Datei(en) kopiert.
Der Prozess kann nicht auf die Datei zugreifen, da sie von einem anderen Prozess
verwendet wird.
  Ø Datei(en) kopiert.
Der Prozess kann nicht auf die Datei zugreifen, da sie von einem anderen Prozess
verwendet wird.
  Ø Datei(en) kopiert.
Der Prozess kann nicht auf die Datei zugreifen, da sie von einem anderen Prozess
verwendet wird.
  Ø Datei(en) kopiert.
-
... registriere beide Dateien, bitte im neuen Fenster bestaetigen:
-
-
```

Sollten Sie einen Fehler erhalten, beenden Sie die Eingabeaufforderung durch eine beliebige Taste und schließen Sie dann alle Programme. Auch jene, welche hier nicht aufgeführt sind und führen die Datei "CopyAndRegisterMSCOMCTLs.exe" erneut aus.

10.) Schließen Sie die offene Eingabeaufforderung durch auf eine beliebige Taste.

Jetzt können Sie Ihre Datenbank wieder öffnen.